



# LEX

WE DELIVER THE POWER™

PowerFLEX™  
Cable Assemblies

PowerPARTS™  
Wiring Devices

# LSC19

## Cavi e connettori per illuminazione

### PowerFLEX™ e PowerPARTS™

- Introducono una nuova generazione di Prodotti Lex che consiste in connettori e cavi assemblati da 19 Pin a 6 circuiti
- Il nuovo design elimina la rotazione degli interni
- Il connettore è classificato 23 A, 600 VAC



Design anti-rotazione con  
12 chiavi interbloccate

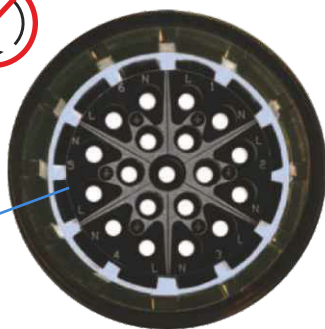


# Prolunga multicavo LSC19 19 Pin

## Niente più interni rotanti!

Il nuovo design di proprietà anti-rotazione della Lex Products presenta 12 chiavi interbloccate che aiutano a prevenire la rotazione degli interni negli alloggiamenti dei connettori sia maschio che femmina. IL nuovo connettore LSC19 aiuta ad eliminare questo problema di lunga data, offrendo al contempo maggiore durata e sicurezza. Il nuovo design aiuta a ridurre la necessità di manutenzione mantenendo bassi i costi.

- Aiuta ad eliminare la rottura dei conduttori ed allentamenti o danneggiamenti degli anelli di messa a terra.
- Previene il disallineamento dei conduttori nei circuiti maschio e femmina.



**Nuovo connettore con funzione anti-rotazione con 12 chiavi interbloccate**

## Alta Valutazione!

- Il nuovo Connettore LSC19 della Lex Products è classificato 23 A, 600 VAC.
- Ogni circuito può trasportare un massimo di 23 A di carico continuo.
- Gli interni sono chiaramente e permanentemente contrassegnati sia sulla parte anteriore che posteriore per facilitare il cablaggio e l'identificazione del circuito.

### Scarico della trazione/Serracavo Ermetico

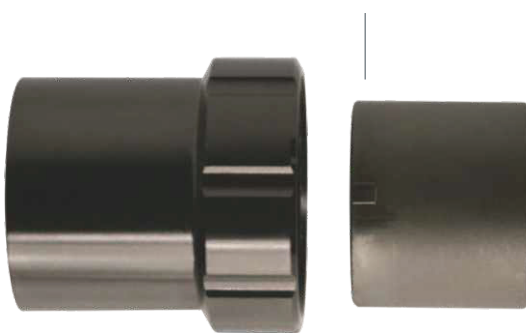
aiuta a prevenire la tensione sulle terminazioni sigillando l'ingresso del cavo dall'entrata di agenti contaminanti



**Manicotto di gomma supplementare**  
for 19mm - 28mm

### Manicotto isolante in materiale termoplastico

aiuta, per una maggiore sicurezza, a prevenire che la formazione di trefoli vaganti elettrici all'alloggiamento



**Alloggiamento con lavorazione meccanica in alluminio**  
con finitura nera resistente per una maggiore durata. La filettatura di precisione a macchina ne facilita l'accoppiamento.

### Ghiera d'innesto a costine

la filettatura di precisione facilita l'accoppiamento e ne prolunga la durata.



**Interno flessibile alle alte temperature**  
resistente al calore ed agli urti aiuta nell'allineamento dei contatti maschio e femmina.



### I Contatti Femmina a "Molla Temperata"

mantengono costante la pressione per tutta la durata del dispositivo e contribuiscono a garantire connessioni a bassa resistenza. I contatti in bronzo placcati in argento consentono un'alta conduttività.



### Anelli di messa a terra - disponibile su richiesta

Un'area incassata all'interno accoglie gli anelli di messa a terra, permettendo il collegamento dei conduttori di terra dei cavi multipli. La posizione più esterna dei contatti di terra fornisce un sistema di connessione First Make Last Break in cui in fase di connessione e sconnessione il primo ad essere effettuato e l'ultimo ad essere interrotto è il contatto di terra.

## Caratteristiche e vantaggi:

- Il Connettore di illuminazione di proprietà a 6 circuiti è caratterizzato da un sistema con 12 chiavi interbloccate che previene la rotazione degli interni negli alloggiamenti dei connettori maschio e femmina.
- Previene il disallineamento dei conduttori del circuito maschio e femmina e connessioni non compatibili o non corrispondenti.
- Aiuta a prevenire la rottura di conduttori, allentamento o danneggiamenti degli anelli di messa a terra.
- I cavi multipli trasportano 6 circuiti di potenza all'interno di una singola guaina, evitando sei percorsi individuali di cavo.
- I contatti femmina a "Molla temperata" mantengono costante la pressione per garantire connessioni a bassa resistenza.
- L'alloggiamento in alluminio lavorato con una finitura nera molto resistente offre una maggiore durata.
- I contatti in ottone placcati in argento assicurano un'alta conduttività.
- Disponibile per cavi da 1.5mm<sup>2</sup> e 2.5mm<sup>2</sup>.
- La guaina in PVC appositamente formulato offre eccezionale flessibilità e durata.
- Ideale per applicazioni di illuminazione da palco o studio, in quanto la costruzione nera si armonizza con lo scenario.
- Opzione disponibile con contatti di terra collegati.

Sigla	Descrizione	Cavo	Rating
ME-18G-1.5-XX	LSC 19 PIN Socapex Extension PVC 18G x 1.5mm	18G x 1.5mm <sup>2</sup>	16A, 240 VAC Max (6-Circuit)
ME-18G-2.5-XX	LSC 19 PIN Socapex Extension PVC 18G x 2.5mm	18G x 2.5mm <sup>2</sup>	16A, 240 VAC Max (6-Circuit)

XX nella sigla specifica la lunghezza del cavo.

**Contattare l'ufficio vendite per maggiori informazioni.**



**Distribuito in Italia da Ten 47 S.r.l.**

**Indirizzo:** Ten 47 S.r.l.  
Via Antonio Oroboni, 64  
20161 Milano  
ITALIA

**Tel:** +39 02 36752500  
**Email:** sales@ten47.com  
**Website:** ten47.it

[www.lexproducts.co.uk](http://www.lexproducts.co.uk)

© Copyright Lex Products 2023. All Rights Reserved